

**WE MAKE
ANY DESIGN
COME
TRUE**

TurnKey projects
cafe, bar & restaurant
hotel, villa & residence



Our facilities



About us

Our company PROTEAS – PAPAIOANNOU BROS SA represents one of the most dynamic companies in manufacturing furniture products. Throughout our 60-year old experience our company has generated trends, has been pioneer in creating a brand name with character and philosophy giving a different breath in Greek furniture sector. The initial aim of the company was from its first steps the continuous seeking of ways to fully satisfy customers' living desires who feel their home as a space of relaxation in day-to-day life. Based in its industrial production, its support a dynamic network of sales with selected cooperators all around Greece and Cyprus, but also in other 11 countries in three different continents . Throughout the years our company has achieved important co operations that have changed the company's route. PROTEAS brings in Greece the famous Italian group BERLONI Spa that engaged in kitchen furniture and as an exclusive representative creates one of the largest network of shops in Greece and Cyprus. PROTEAS is also the exclusive representative, for Greece and Cyprus, for one of the biggest Italian companies in modern furniture, BONTEMPI CASA .

Focused on the integral furnishing of facilities, hotels, villas, apartments, restaurants , and endless projects ,the contract sector (A-Z) is a field that PROTEAS– PAPAIOANNOU BROS SA is engaged, undertaken important projects not only in Greece but also in Europe and Middle East.

Based on the ideas and needs of our customers, the technical department of PROTEAS team, designs and projecting the needs of the customer and turn it into a reality because we have a highly specialized team to adapt the spaces to the singularity of each project.

In PROTEAS– PAPAIOANNOU BROS SA we want to help you to make your project unique. We offer you our project department that it makes you a proposal according to your needs. The objective is to offer solutions to the client that allow you to create a custom space, covering the entire process, from the idea to the last detail. We listen to our customers for the purpose of determining the needs of the project from the point of view of interior design and usability. Contributing ideas, solutions and alternatives, derived from our experience, for the purpose of carrying out a work in which all of us will be happy with the final result, always in agreed timetables.

We are here to support your effort for your brand new project or your upcoming renovation, as WE MAKE ANY DESIGN COME TRUE .



Papaioannou Bros SA

Larissa, Greece

6th klm Larissa - Trikala

41110, P.O Box 1164

T +30 2410 851168

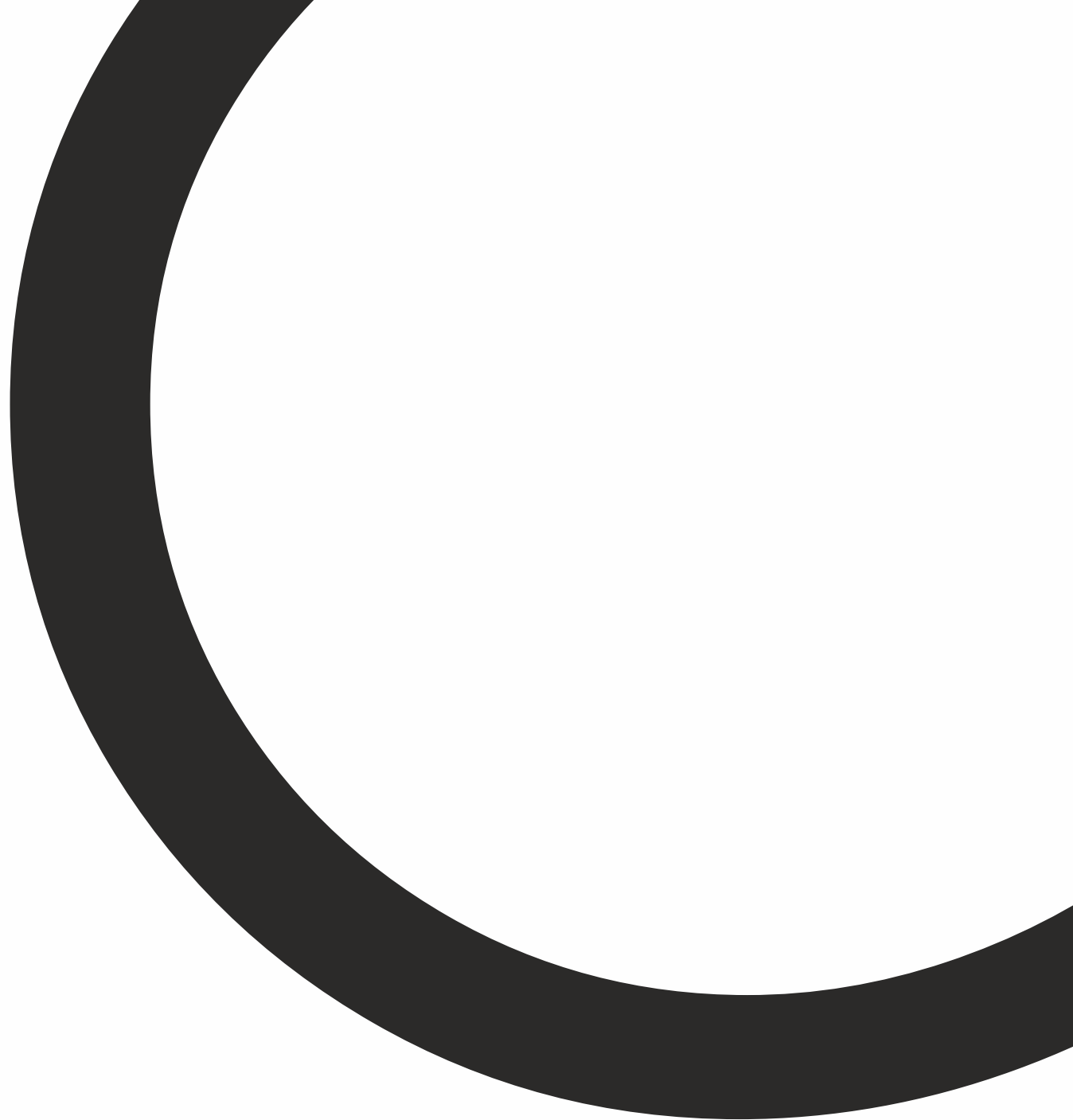
F +30 2410 851180

E sales@proteas.gr

www.proteas.gr



GALLERY >





Enjoy seeing some
of our works

TurnKey projects

01/021

JAMAS

RESTAURANT

Construction Period:

May 2018

Location:

Vienna

Gallery >





This restaurant in Vienna, Austria, was completely renovated using many different materials, creating a unique aesthetic blend of trends. Industrial and Vintage reports were mixed in the right ratio, making the original thought of the owners under the guidance of the company's design department.

Το εστιατόριο αυτό στην Βιέννη της Αυστρίας ανακαινίστηκε πλήρως, χρησιμοποιώντας πολλά και διαφορετικά υλικά, δημιουργώντας μια μοναδική αισθητική συγκερασμού των τάσεων. Industrial και Vintage αναφορές αναμίχτηκαν στην σωστή αναλογία, κάνοντας πράξη την αρχική σκέψη των ιδιοκτητών, κάτω από την καθοδήγηση του σχεδιαστικού τμήματος της εταιρίας.









TurnKey projects

02/021

THEA

VILLA

Construction Period:

July 2019

Location:

Chania Crete

Gallery >





Proteas - Papaioannou Bros SA undertook the furnishing of this impressive villa. It is situated in Chania area , while its location gives a unique view of the Aegean endless blue .

Η εταιρία PROTEAS-ΑΦΟΙ ΠΑΠΑΙΩΑΝΝΟΥ ΑΕ ανέλαβε την κατασκευή αυτής της εντυπωσιακής βίλας. Βρίσκεται στην περιοχή των Χανίων, ενώ η θέση της προσφέρει μοναδική θέα στο απέραντο γαλάζιο του Αιγαίου.









TurnKey projects

03/021

SAMIAN M

HOTEL & SUITES

Construction Period:

June 2018

Location:

Samos

Gallery >





PROTEAS-PAPAIOANNOU BROS SA was selected for the creation of the new hotel **Samian Mare hotel & suites**. Shades of gray and white combined with the warmth of wood, are chosen to give the character of a unique personality that exudes peace and tranquility. It is located in Samos, in a privileged location and is at your disposal for one of your future trips to the island of **Pythagoras**.

Η εταιρία **PROTEAS-ΑΦΟΙ ΠΑΠΑΙΩΑΝΝΟΥ ΑΕ** επιλέχθηκε για την δημιουργία του νέου ξενοδοχείου **Samian Mare hotel & suites**. Αποχρώσεις του γκρι και του λευκού συνδυαζόμενες με την ζεστασιά του ξύλου ,επιλέχθηκαν για να προσδώσουν τον χαρακτήρα μιας μοναδικής προσωπικότητας που αποπνέει γαλήνη και ηρεμία. Βρίσκεται στη Σάμο, σε μια προνομιακή τοποθεσία και είναι στην διάθεσή σας για μια από τις μελλοντικές σας εξορμήσεις στο νησί του Πυθαγόρα.









TurnKey projects

04/021

THALASSE

VILLAS

Construction Period:

September 2018

Location:

Skiathos

Gallery >





A lovely villa in Pounta area of Skiathos has just been completed. White color dominates the interior of the house both in the **PROTEAS** furniture . but also its kitchen , comes from the Italian company **BERLONI**. Also a lounge corner was created outside for moments of relaxation and communication. The exterior and interior floors, the walls and the bathroom, have been covered with microcement, giving a unique sense of tranquility and harmony in space.

Μια υπέροχη βίλα στην περιοχή Πούντα της Σκιάθου έχει μόλις ολοκληρωθεί. Το λευκό χρώμα δεσπόζει στο εσωτερικό της οικίας τόσο στα έπιπλα **PROTEAS**, όσο και στην κουζίνας της ιταλικής εταιρίας **BERLONI**. Επίσης, στον εξωτερικό χώρο δημιουργήθηκε ένα lounge corner για στιγμές χαλάρωσης και επικοινωνίας. Τα εξωτερικά και εσωτερικά δάπεδα οι τοίχοι αλλά και το μπάνιο, έχουν καλυφθεί με πατητή τσιμεντοκονία χαρίζοντας μοναδική αίσθηση ηρεμίας και αρμονίας στο χώρο.













TurnKey projects

05/021

GIAMAS

HOTEL RESTAURANT

Construction Period:

January 2019

Location:

Straubing-Germany

Gallery >





The renovation of one of the finest Greek restaurants in Germany was completed with the participation of PROTEAS-Papaioannou Bros SA, creating the perfect atmosphere with its interior wooden constructions and its equipment in table seats and tables.

Η ανακαίνιση ενός από τα ωραιότερα ελληνικά εστιατόρια στη Γερμανία ολοκληρώθηκε με τη συμμετοχή της PROTEAS-ΑΦΟΙ ΠΑΠΑΙΩΑΝΝΟΥ ΑΕ, δημιουργώντας την τέλεια ατμόσφαιρα με τις εσωτερικές ξύλινες κατασκευές και τον εξοπλισμό της σε καρέκλες και τραπέζια.





TurnKey projects

06/021

SANTORINI

PRINCESS

Construction Period:

April 2019

Location:

Santorini island

Gallery >













TurnKey projects

07/021

SUN & SEA

RESORT

Construction Period:

April 2018

Location:

Plaka, Crete

Gallery >





Sun & Sea Resort is ideal for a quiet holiday in a sheltered, private environment in the beautiful village of Plaka in Crete. Bright colors were selected for the wooden parts, while blue and white fabrics were used to decorate the rooms, materials and colors that blend harmoniously with the colors of the endless blue color of the sea and blue sky. Through an absolute combination of luxury and genuine Cretan character, Sun & Sea Resort Hotel invites you to experience your dream in beautiful Crete.

Το Sun & Sea Resort είναι ιδανικό για ήσυχες διακοπές σε ένα προφυλαγμένο, ιδιωτικό περιβάλλον στο όμορφο χωριό Πλάκα στην Κρήτη. Επιλέχθηκαν φωτεινά χρώματα στα ξύλινα στοιχεία, ενώ μπλε και λευκά υφάσματα χρησιμοποιήθηκαν για την διακόσμηση των δωματίων, υλικά και χρώματα τα οποία δένουν αρμονικά με τα χρώματα του απέραντου γαλάζιου της θάλασσας και το μπλε του ουρανού. Μέσα από ένα απόλυτο συνδυασμό πολυτέλειας και γνήσιου κρητικού χαρακτήρα, το ξενοδοχείο Sun & Sea Resort σας καλεί να ζήσετε το όνειρο στην πανέμορφη Κρήτη.





















TurnKey projects

08/021

ATHE CITY

APARTMENTS

Construction Period:

July 2018

Location:

Athens

Gallery >





The company **PROTEAS – PAPAIOANNOU BROS SA** undertook the renovation of **ATHENS CITY CENTRAL APARTMENTS**, choosing innovative products, materials and colors, giving a strong personality without exaggeration, highlighting the meaning of hospitality, which is also the main orientation of the owners. **ATHENS CITY CENTRAL APARTMENTS** is an idyllic destination of well being and relaxation. Its location in the historical center of Athens makes it a starting point to explore all the visible and hidden points of interest of Greek culture.

Η εταιρία **PROTEAS- ΑΦΟΙ ΠΑΠΑΙΩΑΝΝΟΥ ΑΕ** ανέλαβε την ανακαίνιση των **ATHENS CITY CENTRAL APARTMENTS** ,επιλέγοντας νεωτεριστικά προϊόντα , υλικά και χρώματα ,προσδίδοντας έντονη προσωπικότητα χωρίς υπερβολές, αναδεικνύοντας την έννοια της φιλοξενίας , η οποία αποτελεί και τον βασικό προσανατολισμό των ιδιοκτητών. Το **ATHENS CITY CENTRAL APARTMENTS** αποτελεί ένα ειδυλλιακό προορισμό ξεκούρασης και χαλάρωσης . Η τοποθεσία του στο ιστορικό κέντρο των Αθηνών ,το καθιστά σημείο αφετηρίας για την εξερεύνηση όλων των φανερών και κρυφών σημείων ενδιαφέροντος του ελληνικού πολιτισμού.













TurnKey projects

09/021

4 VILLAS

AEGEAN, EVERGREEN, HILLSIDE, SUNSET

Construction Period:

July 2018

Location:

Rhodes

Gallery >





The company **PROTEAS-PAPAIOANNOU BROS SA** was selected for the furnishing of 4 luxury villas in Rhodes. Their names are: **Paleos Evergreen, Paleos Hillside, Paleos Agean and Paleos Sunset**. Modern metropolitan style have been chosen in these villas, using different products, materials and colors to harmonize perfectly with their different personality. These 4 villas are located in **Ialysos, Rhodes** and are waiting for you to enjoy them , **on one of your next visits to the island.**

Η εταιρία **PROTEAS-ΑΦΟΙ ΠΑΠΑΙΩΑΝΝΟΥ ΑΕ** επιλέχθηκε για την επίπλωση 4 πολυτελών κατοικιών (villas) στην Ρόδο. Τα ονόματά τους **Paleos Evergreen, Paleos Hillside, Paleos Agean και Paleos Sunset**. Στις σύγχρονες αυτές κατοικίες επιλέχθηκε metropolitan style ,χρησιμοποιώντας διαφορετικά προϊόντα, υλικά και χρώματα ώστε να εναρμονίζονται άριστα με την διαφορετική τους προσωπικότητα. Οι 4 αυτές βίλλες βρίσκονται στην Ιαλυσό της Ρόδου και σας περιμένουν να τις απολαύσετε σε μία από τις επόμενες επισκέψεις σας στο νησί.

















TurnKey projects

10/021

NIKOLAUS

LUXURY HOUSE

Construction Period:

February 2019

Location:

Vienna

Gallery >





The design of a luxury house in Vienna, Austria was undertaken by the company PROTEAS-PAPAIΟΑΝΝΟΥ BROS SA.

Τον σχεδιασμό μιας πολυτελούς κατοικίας στην Βιέννη της Αυστρίας ανέλαβε η εταιρία PROTEAS-ΑΦΟΙ ΠΑΠΑΙΩΑΝΝΟΥΑΕ .









TurnKey projects

11/021

AONIA

LUXURY SUITES

Construction Period:

July 2019

Location:

Chalkida

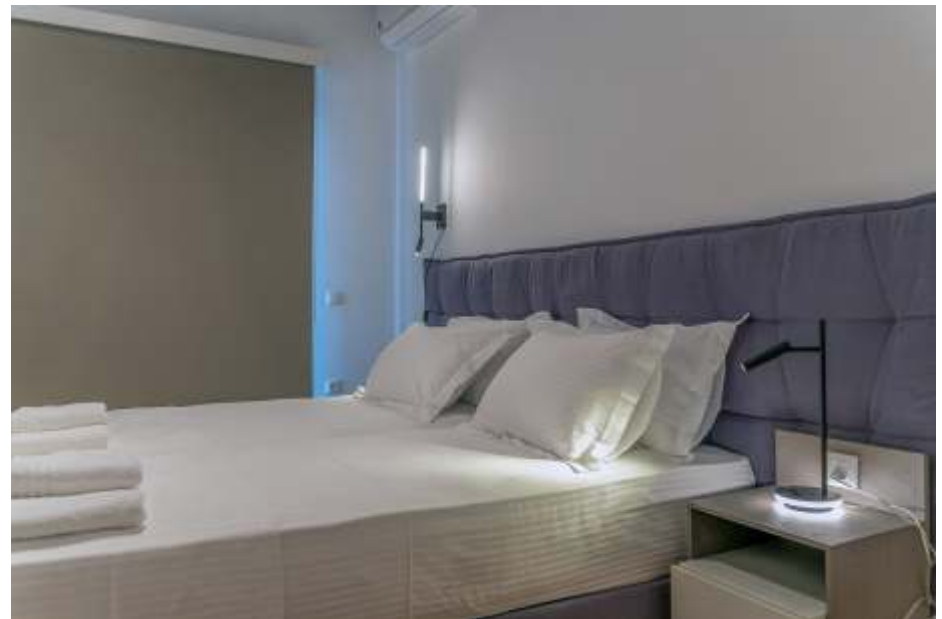
[Gallery >](#)





The company PROTEAS- PAPAIOANNOU BROS SA has undertaken the furnishing of the new hotel Aonia luxury suites. It is located in the old part of Chalkida ,which is also the most picturesque part of it. Feel its unique energy, but also the atmosphere of the hotel in one of your the next visits to the area.

Η εταιρία PROTEAS- ΑΦΟΙ ΠΑΠΑΙΩΑΝΝΟΥ ΑΕ ανέλαβε την επίπλωση του νέου ξενοδοχείου Aonia luxury suites. Βρίσκεται στην περιοχή του παλιού τμήματος της Χαλκίδας όπου αποτελεί και το γραφικότερο σημείο της. Νιώστε την μοναδική ενέργεια του , αλλά και την ατμοσφαιρική αισθητική του ξενοδοχείου σε μια από τις επόμενες επισκέψεις σας στην περιοχή.









TurnKey projects

12/021

NAOUSA

LUXURY APARTMENTS

Construction Period:

July 2018

Location:

Paros

Gallery >





The company **PROTEAS – PAPAIOANNOU BROS SA** undertook the renovation of **NAOUSA LUXURY APARTMENTS** with products and materials in light combinations, choices designed to give peace and tranquility to travelers who will choose it for their stay. Light color fabrics and sweet shades of wood combine perfectly, while its minimal design refers to the simple and subtractive character of the island. **NAOUSA LUXURY APARTMENTS** is a new proposal of hospitality in the famous Naoussa of Paros and awaits you for your long or short holidays.

Η εταιρία **PROTEAS- ΑΦΟΙ ΠΑΠΑΙΩΑΝΝΟΥ ΑΕ** ανέλαβε την ανακαίνιση των **NAOUSA LUXURY APARTMENTS** με προϊόντα και υλικά σε φωτεινούς συνδυασμούς, επιλογές που σκοπό έχουν να προσδώσουν γαλήνη και ηρεμία στους ταξιδιώτες που θα το επιλέξουν για την διαμονή τους. Ανοιχτόχρωμα υφάσματα και γλυκές αποχρώσεις του ξύλου συνδυάζονται απόλυτα, ενώ ο **minimal** σχεδιασμός του παραπέμπει στον αφαιρετικό και απλό χαρακτήρα του νησιού. Τα **NAOUSA LUXURY APARTMENTS** αποτελούν μια νέα πρόταση φιλοξενίας στην περίφημη Νάουσα της Πάρου και σας περιμένει για τις πολυήμερες ή όχι διακοπές σας.





TurnKey projects

13/021

PARK

HOTEL

Construction Period:

August 2016

Location:

Larissa

[Gallery >](#)





Park Hotel is an ideal accommodation choice for guests who want a clean and welcoming environment! The refurbished rooms offer comfort and relaxation!

Το Park Hotel αποτελεί ιδανική πρόταση διαμονής για πελάτες που επιθυμούν καθαρό και φιλόξενο περιβάλλον! Τα ανακαινισμένα δωμάτια προσφέρουν άνεση και ξεκούραση!









TurnKey projects

14/021

ONASSIS

RESTAURANT

Construction Period:

September 2019

Location:

Middelburg / Holland

Gallery >

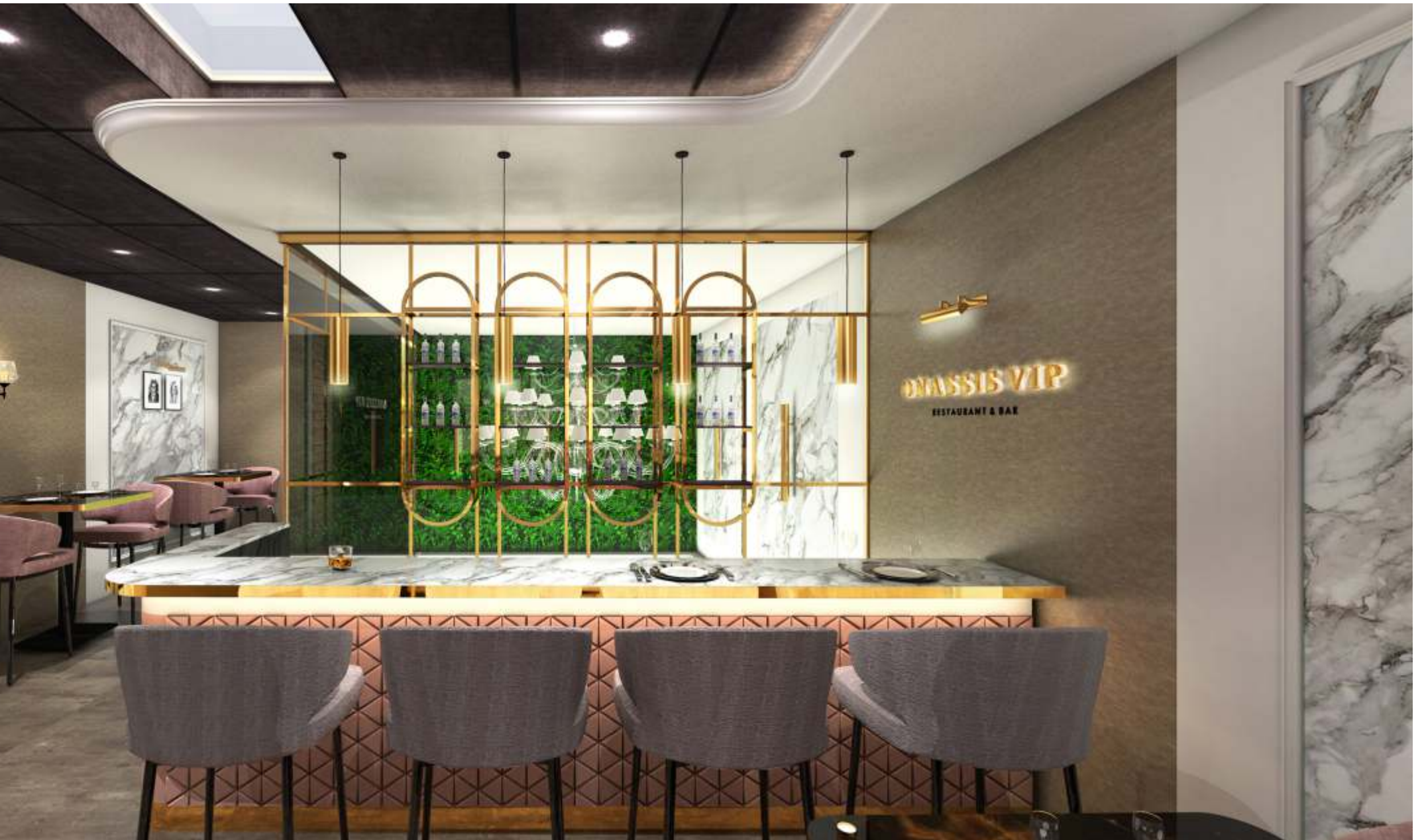




PROTEAS- PAPAIOANNOU BROS SA undertook the design and implementation of the complete renovation of the ONASSIS restaurant in Middelburg of the Netherlands. It is a special tasting destination, a unique atmospheric place, as its name is.

Τον σχεδιασμό αλλά και την υλοποίηση της πλήρους ανακαίνισης του εστιατορίου ONASSIS στο Middelburg της Ολλανδίας ανέλαβε η εταιρία PROTEAS- ΑΦΟΙ ΠΑΠΑΙΩΑΝΝΟΥ ΑΕ . Αποτελεί ένα ιδιαίτερο προορισμό γευσιγνωσίας , ένα μοναδικό ατμοσφαιρικός χώρο , όπως άλλωστε και το όνομά του.









TurnKey projects

15/021

ANIMUS

REHABILITATION CENTER

Construction Period:

May 2017

Location:

Larissa

Gallery >





With a pioneering investment that is a reference point for prefectural medical services, the Animus Group creates in Makrihori the first shelter of the Heavy Dwellers in Thessaly.

Με μια πρωτοπόρα επένδυση που αποτελεί σημείο αναφοράς για τις ιατρικές υπηρεσίες σε επίπεδο νομού, ο όμιλος Animus δημιουργεί στο Μακρυχώρι την πρώτη Στέγη Υποστηριζόμενης Διαβίωσης Βαρέως Πασχόντων στη Θεσσαλία.

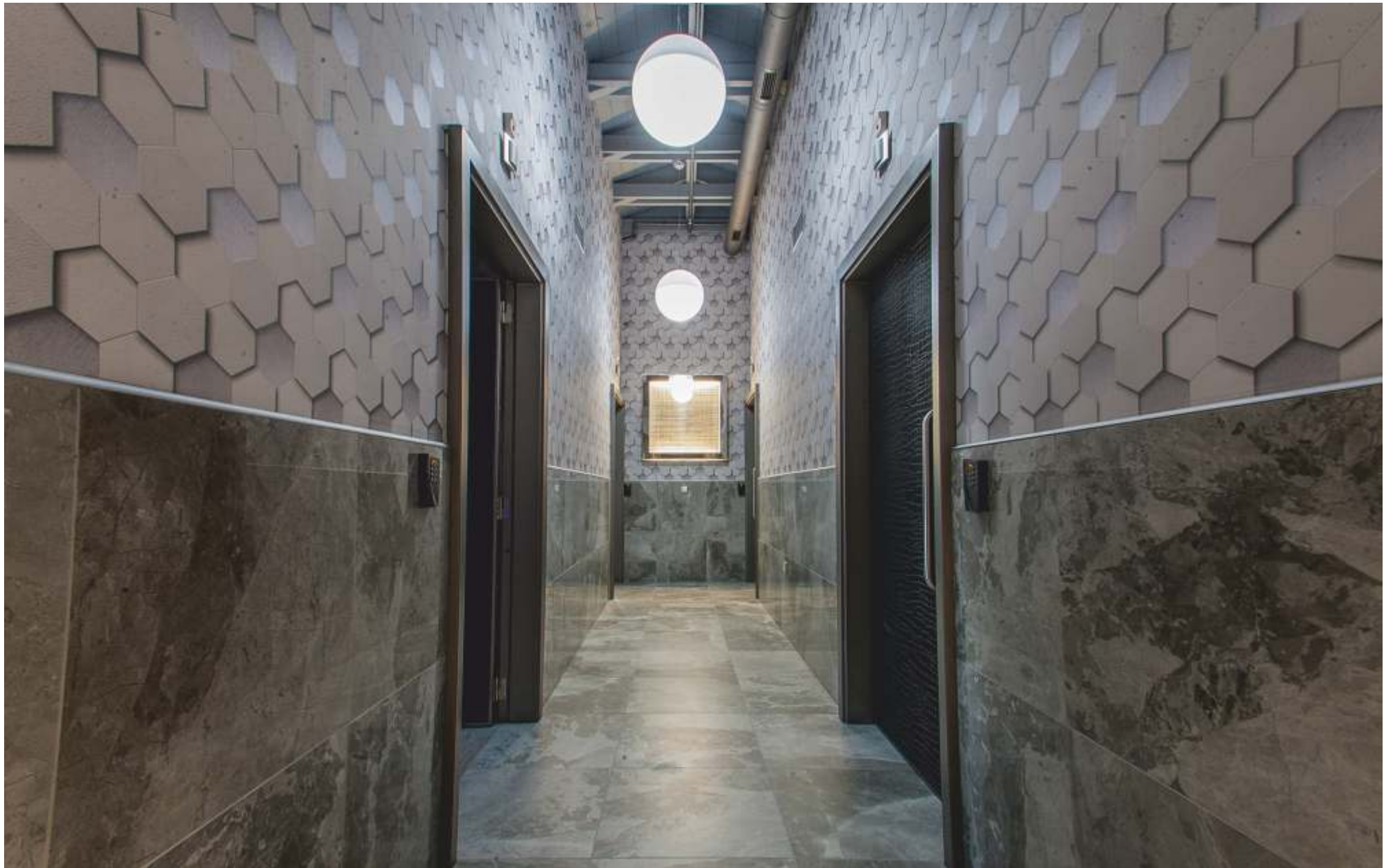
















TurnKey projects

16/021

STATE

CAFE

Construction Period:

September 2018

Location:

Nicosia

[Gallery >](#)





In Strovolos area and Athalassa Avenue, opened its second store in Cyprus the State cafe. The PROTEAS-PAPAIOANNOU SA company ,undertook the implementation of most of the project. PROTEAS furniture industry can meet the needs of every business space. Its highly-oriented team will propose solutions to your needs through the training, security and professionalism of the experience of a company that has been active for over 60 years, creating trends in the furniture industry.

Στην περιοχή Στρόβολος και στην Λεωφ. Αθαλάσσας άνοιξε το 2ο κατάστημά της στην Κύπρο το cafe State. Η εταιρία PROTEAS- ΠΑΠΑΙΩΑΝΝΟΥ ΑΕ ανέλαβε την υλοποίηση του μεγαλύτερου μέρους του project. Η βιομηχανία επίπλων PROTEAS μπορεί να καλύψει τις ανάγκες επίπλωσης κάθε επαγγελματικού χώρου. Η άρτια προσανατολισμένη ομάδα του, θα προτείνει λύσεις στα μέτρα σας με την κατάρτιση, την σιγουριά και τον επαγγελματισμό της εμπειρίας η οποία απορρέει από μια εταιρία που δραστηριοποιείτε εδώ και 60 χρόνια, δημιουργώντας τάσεις στον χώρο του επίπλου.





TurnKey projects

17/021

L1UIGI

CELATERIA

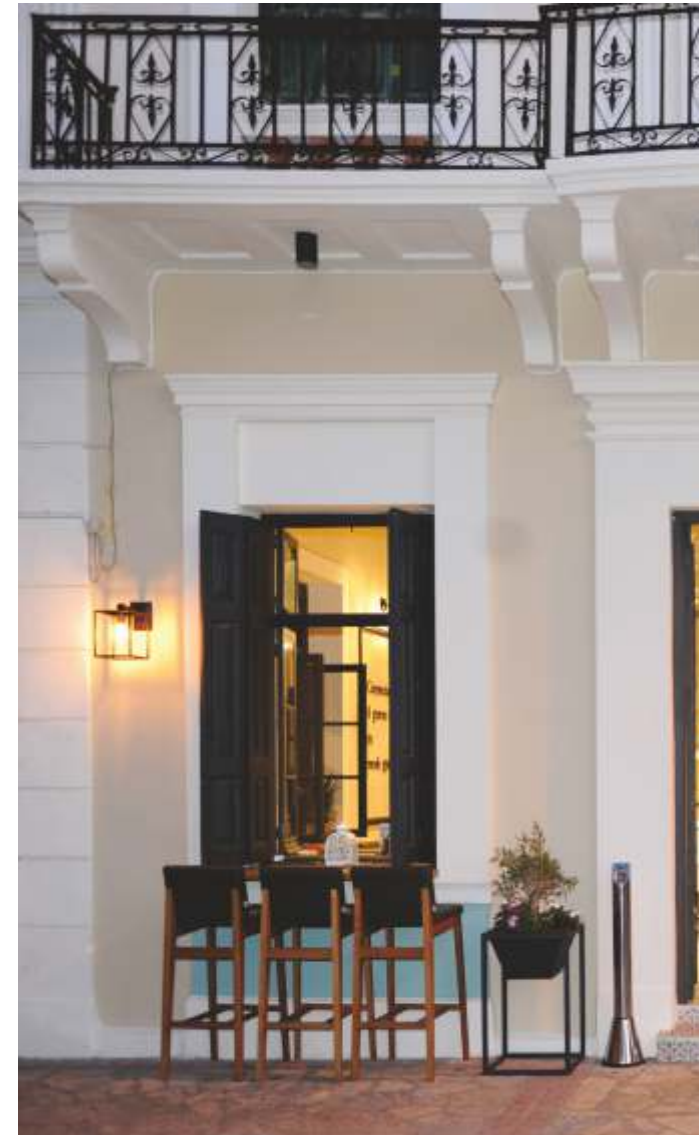
Construction Period:

June 2018

Location:

Karlovasi Samos

[Gallery >](#)





We undertook the task of creating a unique gelateria in Samos. With the use of many different materials, it managed to match industrial with tradition as well as vintage with today living , creating a unique aesthetic result. Its name is Luigi ,It is located in Karlovassi and awaits you to travel to new ice cream tasteful delights.

Αναλάβαμε το έργο της δημιουργίας ενός μοναδικού καταστήματος πώλησης παγωτού στην Σάμο. Με την χρήση πολλών και διαφορετικών υλικών, κατάφερε να παντρέψει το industrial με την παράδοση καθώς και το vintage με το σήμερα, δημιουργώντας ένα μοναδικό αισθητικό αποτέλεσμα. Το όνομά της είναι Luigi , βρίσκεται στο Καρλόβασσι και σας περιμένει να σας ταξιδέψει σε νέες γευστικές απολαύσεις φρέσκου παγωτού.





TurnKey projects

18/021

L²UIGI

CELATERIA

Construction Period:

May 2019

Location:

Kokkari Samos

[Gallery >](#)

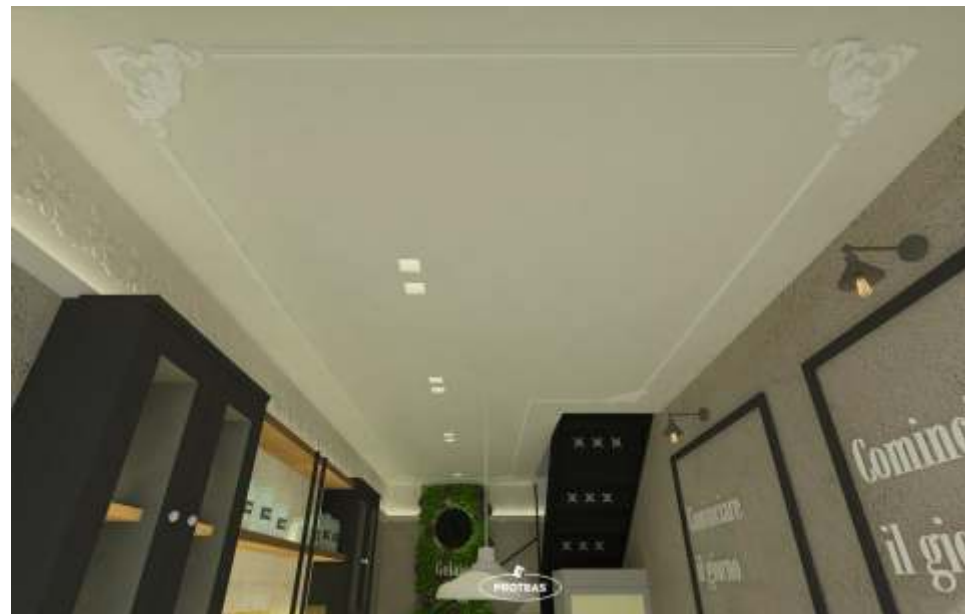




After the completion of the first gelateria Luigi in Karlovassi of Samos, a second gelateria Luigi opened in Kokkari area of Samos. Company PROTEAS- PAPAIOANNOU BROS SA has undertaken the design and implementation of the project.

Μετά και την ολοκλήρωση της πρώτης gelateria Luigi στο Καρλόβασι της Σάμου μια δεύτερη gelateria Luigi άνηξε στην περιοχή Κοκκάρι της Σάμου. Η εταιρία PROTEAS- ΑΦΟΙ ΠΑΠΑΙΩΑΝΝΟΥ ΑΕ έχουν αναλάβει τον σχεδιασμό και την υλοποίηση του έργου.





TurnKey projects

19/021

ELIA

RESTAURANT

Construction Period:

September 2018

Location:

Quakenbrück BREMEN

[Gallery >](#)





In a spacious environment with elements of a traditional tavern and as central element an olive tree, this unique restaurant manages to harmonize nature with the creative imprinting of features and materials used to create a simple and minimalistic decoration.

Σε ένα ευρύχωρο περιβάλλον με στοιχεία παραδοσιακής ταβέρνας και κεντρικό στοιχείο ένα δέντρο ελιάς, το μοναδικό αυτό εστιατόριο καταφέρνει να εναρμονίσει την φύση με την δημιουργική αποτύπωση χαρακτηριστικών και υλικών που χρησιμοποιήθηκαν, με σκοπό την δημιουργία ενός απλού και απέριττου διάκοσμου.





TurnKey projects

20/021

CRETA MUNICH

RESTAURANT

Construction Period:

October 2017

Location:

Munich

Gallery >





A very nice traditional tavern awaits you in Germany and in the city of Munich , offers you delicious appetizers of Greek cuisine. Traditional tavern elements blend with modern touches of innovative materials, creating a unique result.

Μια πολύ ωραία παραδοσιακή ταβέρνα σας περιμένει στην Γερμανία , στην πόλη του Μονάχου και σας προτείνει λαχταριστούς μεζέδες της ελληνικής κουζίνας. Στοιχεία παραδοσιακής ταβέρνας αναμιγνύονται με μοντέρνες πινελιές νεωτεριστικών υλικών , δημιουργώντας ένα μοναδικό αποτέλεσμα.









TurnKey projects

21/021

LARISSA

SUITES

Construction Period:

January 2018

Location:

Al Khobar / Saudi Arabia

[Gallery >](#)





For the Larissa suites, located in Saudi Arabia's Al Khobar, products were selected in materials and colors that blend in with ambient environments, exuding an atmosphere of relaxation and tranquility.

Για το Larissa suites το οποίο βρίσκεται στο Al Khobar της Σαουδικής Αραβίας , επιλέχθηκαν προϊόντα σε υλικά και χρώματα τα οποία να εναρμονίζονται με περιβάλλον χώρο αποπνέοντας μια ατμόσφαιρα χαλάρωσης και ηρεμίας.





